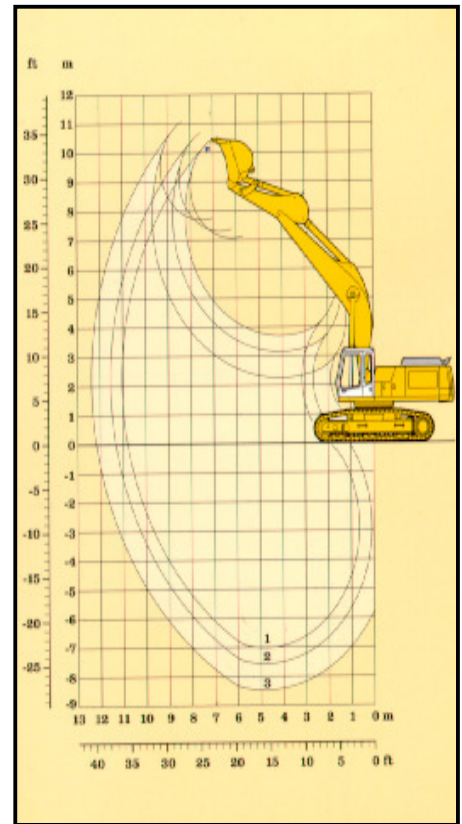


# LIEBHERR 954 (3)



LIEBHERR R954 B dotada de equipo de excavación.

## DATOS TECNICOS

<b>Motor.</b>	
Potencia según ISO 9249	210 KW (286 CV) A 2000 r/min
<b>Circuito hidráulico.</b>	
Bomba hidráulica para equipo y traslación.	Bomba doble variable Liebherr de placa inclinada.
Caudal máximo	2 x 350 l/min
Presión máx. de servicio.	350 bar
Caudal máximo.	185 l/min
Presión máx. de servicio.	384 bar
<b>Mecanismo de giro.</b>	
Par de giro.	156 kNm
Freno de aparcamiento.	freno hidráulico de discos múltiples en baño de aceite (de efecto negativo).
Opción.	freno de posicionamiento por pedal.
<b>Cabina del operador.</b>	
Emisiones sonoras (*)	LpA en el interior de la cabina= 75 dB(A) CEE 86/662 LwA en el exterior de la cabina= 107 dB(A)
<b>Chasis portador.</b>	
Potencia para tirar.	HD:404 kN
Tren de orugas.	D7G, sin mantenimiento.

(\*) Estas emisiones sonoras están realizadas en el interior de recintos cerrados.

## DATOS DE INTERES

<b>Modelo:</b>	LIEBHERR R 954-B-HD	<b>Cía. Aseguradora:</b>	Seguros La Estrella
<b>Nº de serie:</b>	629/5038	<b>Nº de Poliza:</b>	V1079.500.743
<b>Fecha/compra:</b>	05/08/98		

