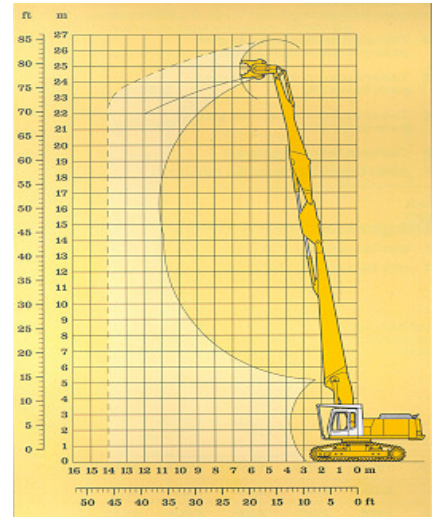


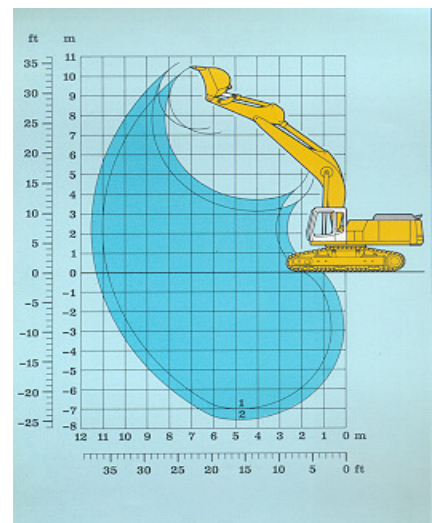
MAQUINA FABRICADA ESPECIALMENTE PARA DEMOLICION

LIEBHERR 954 (2)



LIEBHERR R954 V dotada de equipo de demolición.

DATOS TECNICOS	
Motor.	
Potencia según DIN/ISO 3046-1	216 KW (294 CV) A 2100 r/min. reducido a 210 Kw (285 CV) a 2000 r/min
Circuito hidráulico.	
Bomba hidráulica para equipamiento y traslación (orugas)	Bomba doble variable Liebherr de pistones axiales de placa oscilante 2 x 350 l/min.
Caudal máximo	2 x 350 l/min
Presión máx. de servicio.	320 bar
Bomba hidráulica para mecanismo de giro.	Bomba reversible de caudal variable con placa oscilante en circuito cerrado.
Caudal máximo.	185 l/min
Presión máx. de servicio.	384 bar
Mecanismo de giro.	
Freno de aparcamiento.	freno hidráulico de discos múltiples en baño de aceite, libre de mantenimiento.
Cabina del operador.	
Emisiones sonoras (*)	LpA en el interior de la cabina= 77 dB(A) LwA en el exterior de la cabina= 109 dB(A)



LIEBHERR R954 V dotada de equipo de excavación.

(*) Estas emisiones sonoras están realizadas en el interior de recintos cerrados.

DATOS DE INTERES			
Modelo:	LIEBHERR R 954 HD-V	Cía. Aseguradora:	Alianz Ras Seguros
Nº de serie:	406/1065	Nº de Poliza:	012277222-APLI: 00001
Fecha/compra:	20/06/97		RAMO 1101



Construcciones Arribas Gozalo, S.A.