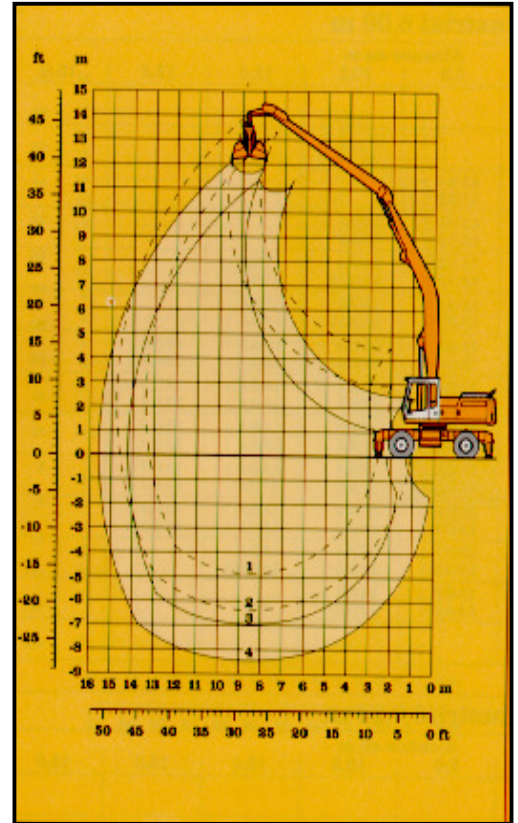


LIEBHERR A 932 RUEDAS



LIEBHERR A 932 HDS dotada de equipo de demolición.

DATOS TECNICOS

Motor.

Potencia según ISO 9249 132 KW (180 CV) a 2000 ¹/min

Circuito hidráulico.

Bomba para el equipo y el mecanismo de traslación. Bomba regulable doble Liebherr en versión hidráulica de placa inclinada.

Caudal máximo 2 x 230 l/min

Presión máx. de servicio. 320/Power Plus 360 bar.

Bomba hidráulica para el mecanismo de giro. Bomba reversible de caudal variable de placa oscilante en circuito cerrado.

Caudal máximo. 120 l/min

Presión máx. de servicio. 350 bar

Mecanismo de giro.

Freno de bloqueo. Freno posicionador por pedal, bañado en aceite (de efecto negativo).

Cabina del operador.

Emisión sonora (*) L_pA (en la cabina)= 78 dB (A)

(86/662/CEE) L_wA (fuera)= 106 dB (A)

(*) Estas emisiones sonoras están realizadas en el interior de recintos cerrados.

DATOS DE INTERES

Modelo: LIEBHERR A 932 HD-S

Cía. Aseguradora: Plus Ultra

Nº de serie: 360/5202

Nº de Poliza: 65.078.495

Fecha/compra: 13/05/99



Construcciones Arribas Gozalo, S.A.